



19 กรกฎาคม 2556

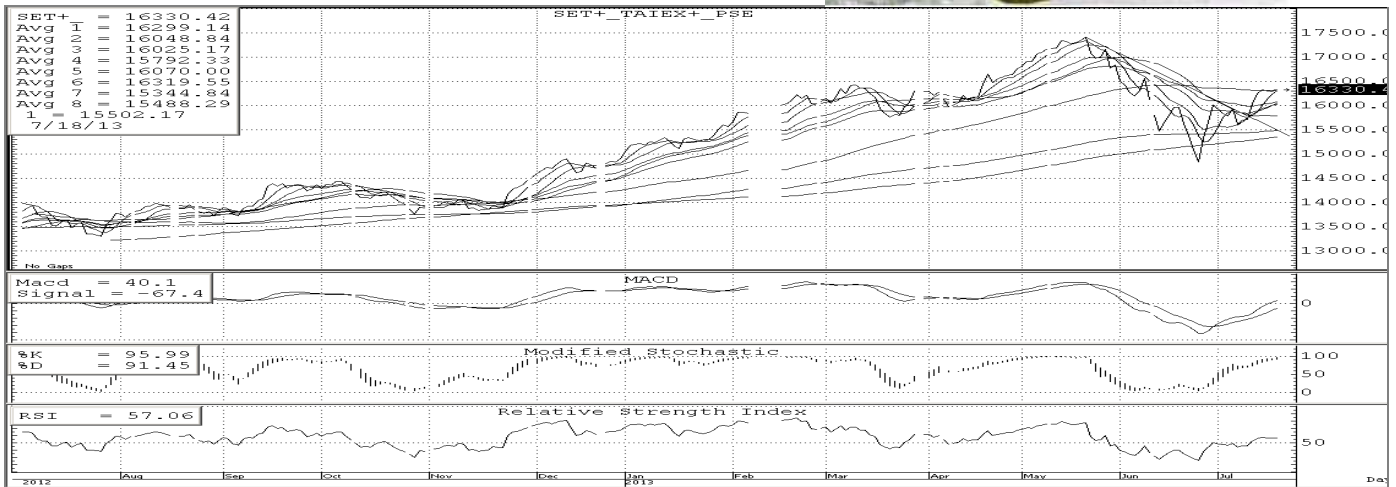
*Fusion Analysis*

นักวิเคราะห์: กมลชัย พลอินทวงษ์  
 เลขทะเบียนนักวิเคราะห์: 18239  
 Tel. (662) 801 9100 ต่อ 9341  
 Kamolchai@trinitythai.com



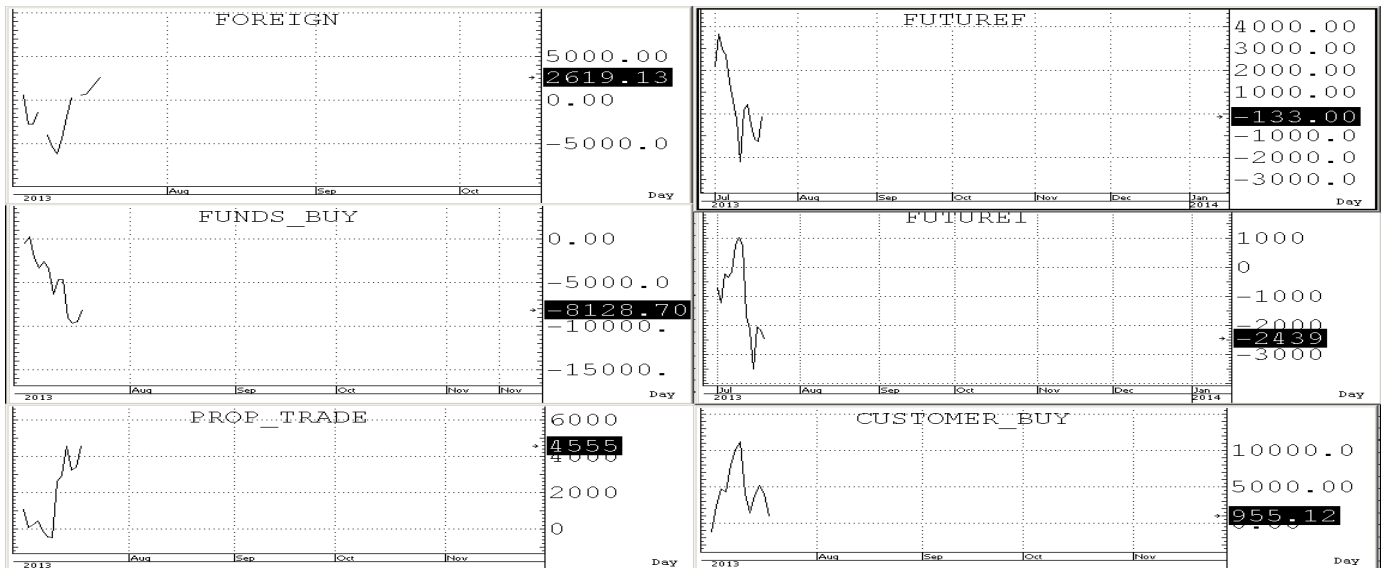
โอบ  
 เลี้ยว  
 กักขัง

**Market Sense**



**SET INDEX 1,487.19 Volume 57,165 ล้านบาท** (แต่หัก volume ของ CKP ออกก็จะเหลือ 52,097 ล้านบาท)

ดัชนีเปิด Gap กระโดดทะลุผ่านแนวต้านจาก Downtrend line from Neckline of Triangle ที่ 1,460 ขึ้นมาได้พร้อม Volume support โดยขึ้นไปปิดตรง High ของวันแถว ๆ R of EMA(75) ที่ให้ไว้ตรง 1,487 และตราบได้ที่ยังคงสามารถยืนปิดเหนือ EMA (10) ที่ 1,449 ได้อยู่ก็จะทำให้คงภาพเชิงบวกในช่วงสั้น ๆ ต่อ โดยมี s ล้น ๆ ที่ถูกขยับขึ้นมาแถว ๆ GAP & Neckline ที่ผ่านขึ้นมาจากแนวต้านจึงกลายมาเป็นแนวรับที่ 1,470 +/- ก่อนส่วน S ถัดไปก็ถูกขยับขึ้นมาที่ EMA(5&10&25) ที่ 1,455 +/- โดย r ล้น ๆ ก็ถูกปรับขึ้นมาต่อที่ ONE HALF แถว ๆ 1,497 +/- ก่อน ส่วน R ถัดไปก็อยู่แถว ๆ FIBO LEVEL & GAP ตรง 1,520 +/-



บริษัทหลักทรัพย์ ทรินิตี้ จำกัด, 179 อาคารบางกอก ซิตี้ ทาวเวอร์ ชั้น 25-26, 29 ถนนสาทรใต้ เขตสาทร กรุงเทพฯ 10120 โทรศัพท์ 0-2801-9100 โทรสาร. 0-2343-9681

รายงานฉบับนี้จัดทำขึ้นโดยข้อมูลเท่าที่ปรากฏและเชื่อว่าเป็นที่น่าเชื่อถือได้แต่ไม่ถือเป็นการยืนยันความถูกต้องและความสมบูรณ์ของข้อมูลนั้นๆ โดยบริษัทหลักทรัพย์ ทรินิตี้ จำกัด ผู้จัดทำขอสงวนสิทธิ์ในการเปลี่ยนแปลงความเห็นหรือประมาณการณต่าง ๆ ที่ปรากฏในรายงานฉบับนี้โดยไม่ต้องแจ้งล่วงหน้า รายงานฉบับนี้มิได้ประสงค์เพื่อใช้ประกอบการตัดสินใจของนักลงทุน โดยไม่ได้เป็นการชี้นำหรือชักชวนให้ นักลงทุนทำการซื้อหรือขาย หลักทรัพย์ หรือตราสารทางการเงินใดๆ ที่ปรากฏในรายงาน



**SHORT-TERM TRADING**

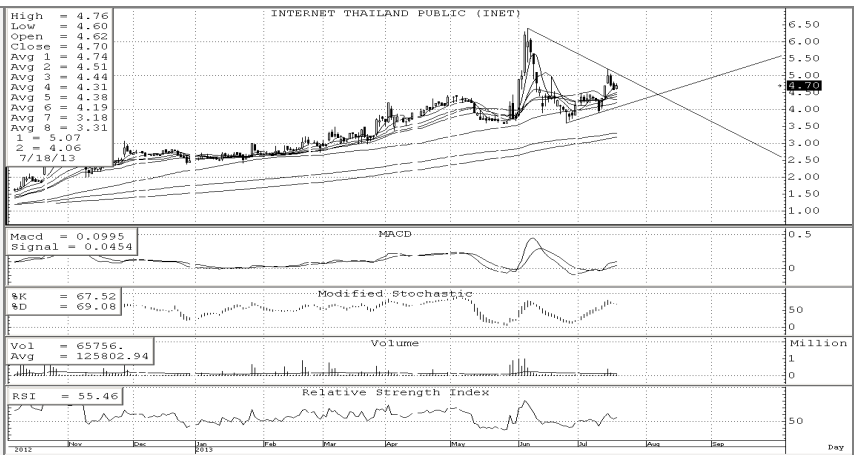
<b>HEMRAJ</b>	<b>Trading buy</b>	<b>ปิด: 3.44</b>	<b>แนวรับ: 3.42-3.30</b>	<b>แนวต้าน: 3.58-3.70</b>
---------------	--------------------	------------------	--------------------------	---------------------------

ราคาอยู่ในช่วงล้นการทะลุ Neckline of Triple bottom pattern ขึ้นมาให้ได้พร้อม Volume support โดยเฉพาะหากไม่หลุดแนวรับที่ 3.3 ลงมากก็จะดู OK ต่อ อีกทั้ง Indicator ระยะสั้นก็ยังอยู่ในช่องสัญญาณเชิงบวกที่ทำให้ Trading ได้หากไม่ถอยหลุด S ที่ให้ลงมา



<b>INET</b>	<b>Trading buy</b>	<b>ปิด: 4.70</b>	<b>แนวรับ: 4.68-4.48</b>	<b>แนวต้าน: 4.9-5.1 R=5.5-5.7</b>
-------------	--------------------	------------------	--------------------------	-----------------------------------

ราคาอยู่ในช่วงล้นการทะลุกรอบของ Triangle pattern ขึ้นมาให้ได้พร้อม Volume support โดยเฉพาะหากไม่หลุดแนวรับที่ 4.4 ลงมากก็จะดู OK ต่อ อีกทั้ง Indicator ระยะยาวก็ยังอยู่ในช่องสัญญาณเชิงบวกที่ทำให้ Trading ได้หากไม่ถอยหลุด S ที่ให้ลงมา



<b>BEAUTY</b>	<b>Trading buy</b>	<b>ปิด: 25.25</b>	<b>แนวรับ: 25-24</b>	<b>แนวต้าน: 26.5-27.5 R=28.25-29.25</b>
---------------	--------------------	-------------------	----------------------	---

ราคาฟื้นกลับขึ้นมาขึ้นเหนือ MAV ต่างๆ ได้อีกครั้งแต่ Volume support ยังดูน้อยไปหน่อย(ควรมาในระดับสามล้านหุ้นขึ้นไปถึงจะ OK) โดยเฉพาะหากไม่หลุดแนวรับที่ 24 ลงมากก็จะดู OK ต่อ อีกทั้ง Indicator ระยะสั้นก็ยังอยู่ในช่องสัญญาณเชิงบวกที่ทำให้ Trading ได้หากไม่ถอยหลุด S ที่ให้ลงมา



บริษัทหลักทรัพย์ ทรินิตี้ จำกัด, 179 อาคารบางกอก ซิตี้ ทาวเวอร์ ชั้น 25-26, 29 ถนนสาทรใต้ เขตสาทร กรุงเทพฯ 10120 โทรศัพท์ 0-2801-9100 โทรสาร. 0-2343-9681

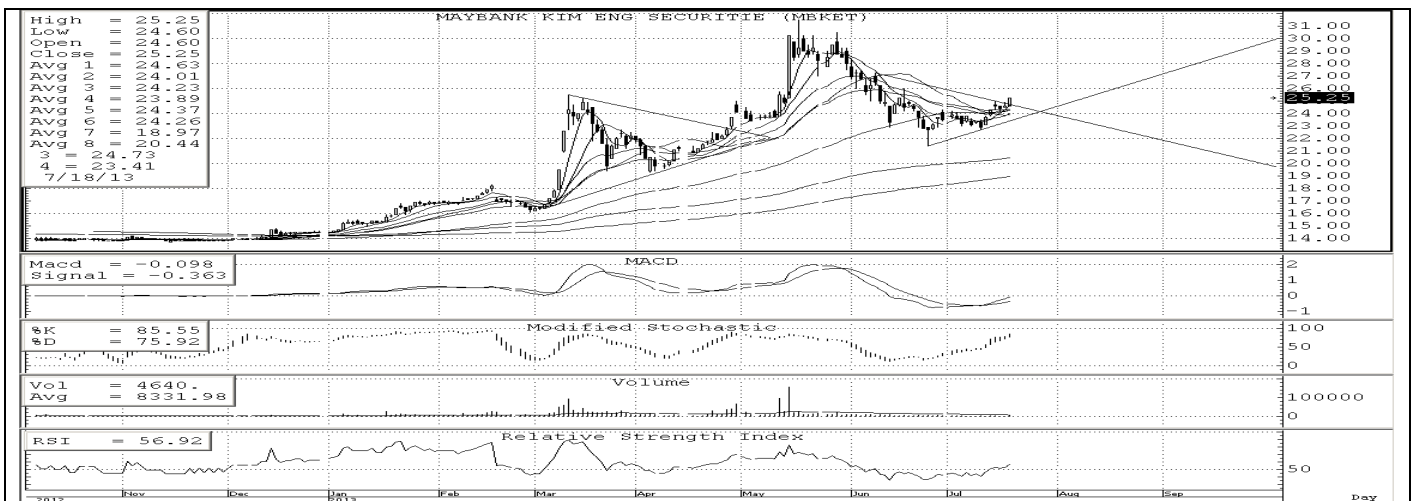
รายงานฉบับนี้จัดทำขึ้นโดยข้อมูลเท่าที่ปรากฏและเชื่อว่าเป็นที่น่าเชื่อถือได้แต่ไม่เป็นการยืนยันความถูกต้องและความสมบูรณ์ของข้อมูลนั้นๆ โดยบริษัทหลักทรัพย์ ทรินิตี้ จำกัด ผู้จัดทำขอสงวนสิทธิ์ในการเปลี่ยนแปลงความเห็นหรือประมาณการต่างๆ ที่ปรากฏในรายงานฉบับนี้โดยไม่ต้องแจ้งล่วงหน้า รายงานฉบับนี้มิได้มีวัตถุประสงค์เพื่อใช้ประกอบการตัดสินใจของนักลงทุน โดยไม่ได้เป็นการชี้นำหรือชักชวนให้ นักลงทุนทำการซื้อหรือขาย หลักทรัพย์ หรือตราสารทางการเงินใดๆ ที่ปรากฏในรายงาน



**หุ้นปล่อยขาย (จับตา)**



**APCS** ราคาหุ้นการทะลุ Triangle up พร้อมกับ volume support ดังนั้นหากสามารถยืนปิดเหนือ 4.2 ได้อย่างมั่นคงก็จะค่อยๆ ขึ้นมา test แนวต้านในลำดับถัดไปที่ 4.7-4.8 ได้โดยมีด่านสั้นๆ ที่ 4.4-4.5 ก่อน



**MBKET** ราคาทะลุ Triangle pattern up with volume support ดังนั้นหากไม่หลุดแนวรับที่ 24 ลงมาให้ STOPLOSS ก็จะค่อยๆ ขึ้นมา test แนวต้านในลำดับถัดไปที่ 29-30 ได้โดยมีด่านสั้นๆ ที่ 27-28 ก่อน